

# VALOKUIDUN HANKINTA PIENTALOON



1.

## Tilaus

Tilaa Talokuitu kotiisi sivullamme olevalla lomakkeella tai soittamalla meille. Aloita tarkistamalla, onko Talokuitu saatavilla alueellasi.



2.

## Ratkaisu- suunnittelu

Asiantuntijamme sopii kanssasi tontti- ja sisäverkko-osuuden toteutuksen.



3.

## Kuidun rakentaminen

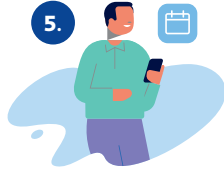
Tonttikaivuu suoritetaan toteutussuunnitelman mukaisesti. Piha ennallistetaan kaivun jälkeen mahdollisimman nopeasti.



4.

## Kuitukaapelin asennus

Tonttikaivuuun päätyttyä kuitu tuodaan talon ulkoseinälle tai sisälle tekniseen tilaan.



5.

## Ajan varaaminen kuidun käyttöön- ottoon

Saat tekstiviestin, jolla pääset varaamaan lopullisen kytkennän OmaElisasta tai soittamalla 010 190 280.



6.

## Kuidun käyttöönotto

Asiantuntijamme tekee sisäverkon kytkennät, asentaa lisälaitteet ja varmistaa toimivuuden. Anna internetin virrata!

## Valokuidun tilaus netissä tai puhelimitse (1)

Saat lisätietoa Elisa Talokuidusta ja voit tehdä tilauksen osoitteessa [elisa.fi/kuitu](https://elisa.fi/kuitu) tai puhelimitse puh. 010 263 3525, ma-pe 9-16 (8,35 snt/puhelu + 16,69 snt/min)

Enintään 3 viikkoa tilausvahvistuksen toimituspäivästä.

## Kuituyhteyden suunnittelu (2)

Suunnittelija soittaa sopiakseen tonttikatselmuksesta ja käy tarvittaessa paikan päällä. Katselmoinnissa sovitaan mistä kohtaa kuitukaapeli asennetaan tontille, mistä kohtaa se tuodaan taloon sisälle sekä miten sisäverkko toteutetaan kaapeli-TV:n ja laajakaistan osalta. Saat käynnin päätteeksi itsellesi dokumentin suunnitelmasta. Mikäli haluat lisätietoa, ole yhteydessä sähköpostiosoitteeseen, josta suunnitelman sait.

Viimeistään viikkoa ennen sovittua toimituspäivää (päivän näet tilausvahvistuksesta).

## Valokuidun rakentaminen (3) sekä asennus (4)

Elisa tekee yleisellä katualueella tapahtuvasta rakentamisesta tarvittavat lupahakemukset kunnalle/ kaupungille, jos kuituvalmiutta ei ole jo aiemmin tehty tontin rajalle.

### Kuidun asentaminen tontille

Uudisrakennuksissa kaapeli asennetaan talon rakennusvaiheessa asiakkaan tekemään tonttiputkitukseen. Valmiiksi rakennetuissa rakennuksissa kaivutyöt tehdään matalakaivuuna 30-40 cm syvälle asennushaittoja välttämällä.

### Kuidun asentaminen kiinteistöön

Kuitupäätetekotelo asennetaan joko tekniseen tilaan tai talon ulkoseinään. Joissakin tapauksissa vaaditaan toinen käynti, jossa kuitu liitetään aiemmin asennettuun koteloon.

Viikon sisällä edellisen vaiheen päättymisestä.

## Ajanvaraus (5) sekä laajakaistan käyttöönotto (6)

### Ajanvaraus laajakaistan ja kaapeli-TV:n käyttöönottoa varten

Kun kaikki loput valmistelut on valmiina, saat tekstiviestin ja pääset varaamaan itsellesi sopivan päivän liittymäsi lopullista kytkentää varten [OmaElisasta](https://elisa.fi/omaelisasta) tai soittamalla 010 190 280.

### Loppukytkennän sopiminen

Asentaja soittaa ja sopii tarkan asennusajan valitsemallesi päivälle. Hän tuo mukanaan tarvittavat laitteet, kytkee ne talosi sisällä ja varmistaa lopuksi liittymäsi toimivuuden.

- Kuitumuunnin kytketään aina.
- Mikäli olet tilannut kaapeli-TV:n, liitetään kuidusta tuleva kaapeli olemassa olevaan antennisisäverkkoosi.
- Mesh-laitteet asennetaan toimintakuntoon mikäli ne kuuluvat sopimukseesi.

## Tyytyväisyyskysely

Palautekysely kuituyhteyden asennuksesta tulee 1-2 kk kuluttua asennuksen valmistumisesta.

**Mikäli tarvitset lisätietoa asentamiseen liittyen voit jättää soittopyynnön kuituliittymien asiakaspalveluun 010 190 280.**

[elisa.fi/kuitu](https://elisa.fi/kuitu)  
[elisa.fi/omaelisasta](https://elisa.fi/omaelisasta)

elisa