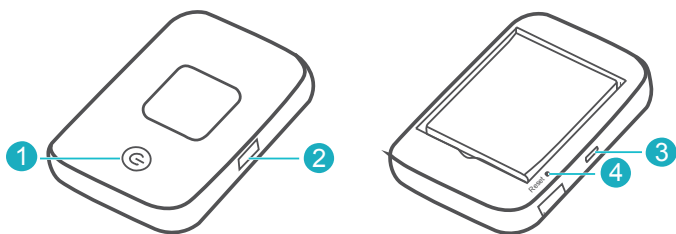


Pika-aloitus

Ulkoasu



1 Virtapainike

Kytke Mobile WiFi päälle tai pois päältä pitämällä painiketta painettuna.

2 Valikkopainike

Painike avaa valikon.

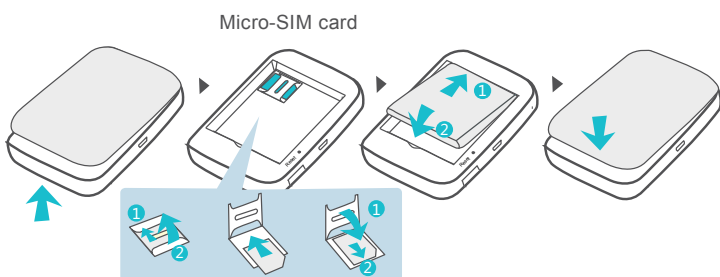
3 Micro USB -portti

4 PALAUTA-painike

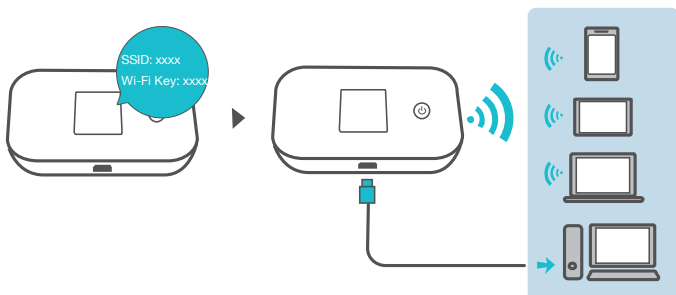
Käynnistä Mobile WiFi uudelleen ja palauta sen tehdasasetukset pitämällä painiketta painettuna.

💡 Jos unohdat Mobile WiFi -laitteen käyttäjätunnuksen, salasanan tai SSID:n, kokeile laitteen tehdasasetusten palauttamista.

Asennus



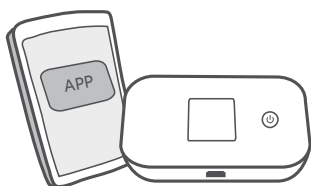
Wi-Fi®-yhteys



Valikkopainiketta painamalla pääset valikkoon ja näet laitteen näytössä nykyisen SSID:n (Wi-Fi-verkon nimen) sekä Wi-Fi-avaimen.

Suosittelemme, että vaihdat oletus-SSID:n ja -Wi-Fi-salasanan pitääksesi tietosi turvassa.

HUAWEI HiLink app



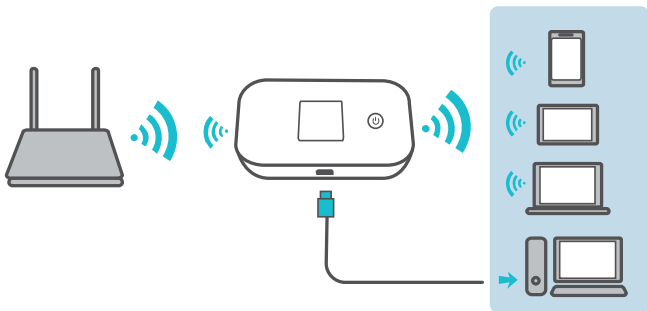
Lataa HUAWEI HiLink app, niin voit hallita Mobile WiFi -laitetta helpommin.

- Vaihda SSID ja Wi-Fi-verkkoavain
- Tarkista dataliikenne ja tekstiviestit.
- Tarkista verkkovierailutila ja signaalin voimakkuus.

💡 Voit hallita Mobile WiFi -laitetta myös verkkokäyttöliittymän kautta osoitteessa <http://192.168.100.1>. Oletuskäyttäjätunnus on admin, Oletussalasanana on sama kuin Wi-Fi-avain.

Lue lisää Mobile WiFi:stä napsauttamalla verkkokäyttöliittymän online-ohjetta.

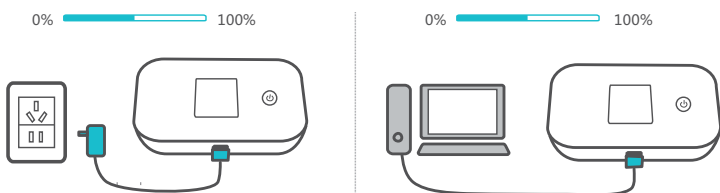
Wi-Fi-laajentaja (valinnainen)




Wi-Fi-laajentajaominaisuus laajentaa Wi-Fi-verkon kantavuutta ja vähentää mobiilidatan käyttöä muodostamalla yhteyden Wi-Fi-verkkoihin, kun sellaisia on saatavilla.

Ota HUAWEI HiLink app -sovelluksessa Wi-Fi-laajentajatoiminto käyttöön ja yhdistä Mobile WiFi Wi-Fi-verkkoon.

Ladataan



Käytä vain nimetyn valmistajan toimittamia yhteensopivia lataureita.

 Laturi on valinnainen lisävaruste. Osta laturi valtuutetulta jälleenmyyjältä.

Vinkkejä

Miksi Mobile WiFi ei vastaa?

Kokeile käynnistää laite uudelleen. Jos siitä ei ole apua, palauta laitteen tehdasasetukset.

Miksi Mobile WiFi -laitteeseen ei aina voi muodostaa yhteyttä?

Virran säästämiseksi Mobile WiFi -laitteen automaattinen Wi-Fi-yhteyden sammutustoiminto katkaisee Wi-Fi-yhteyden, kun yhteyksiä ei ole ollut vähään aikaan. Voit käynnistää Wi-Fi-yhteyden uudelleen painamalla virtapainiketta. Voit myös poistaa tämän ominaisuuden käytöstä, mutta se voi vaikuttaa akun kestoon. Kirjaudu HUAWEI HiLink-sovellukseen tai verkkokäyttöliittymään ja poista automaattinen Wi-Fi-yhteyden katkaisuominaisuus käytöstä.

Miksi Mobile WiFi ei muodosta yhteyttä verkkoon, vaikka kaikki asetukset ovat oikein?

PIN-varmennusominaisuus saattaa olla käytössä. Käynnistä HUAWEI HiLink ja syötä oikea PIN-koodi.

Voit poistaa tämän ominaisuuden käytöstä, jos PIN-koodin syöttäminen säännöllisesti tuntuu hankalalta.

Valitse HUAWEI HiLink-sovelluksessa **Asetukset (Settings)** ja poista sitten PIN-varmennusominaisuus käytöstä.

Miksi verkkokäyttöliittymää osoitteessa 192.168.8.1 ei voi käyttää?

Syynä on todennäköisesti IP-osoiteristiriita, kun Mobile WiFi määrittää itselleen uuden IP-osoitteen. Kokeile tällöin osoitetta 192.168.9.1.

Jos Mobile WiFi-laitteessa on LCD-näyttö, siinä ilmoitetaan verkkoliittymän uusi IP-osoite.

Miksi Mobile WiFi ei käynnisty?

Akku on todennäköisesti tyhjä.

Lataa Mobile WiFi -laitetta jonkin aikaa ja kytke sitten virta uudelleen päälle.

Miksi Mobile WiFi sammui yhtäkkiä?

Mobile WiFi saattaa ylikuumentua, jos sitä käytetään jatkuvasti pitkiä aikoja, jolloin sen automaattinen suojausjärjestelmä laukeaa. Tällöin Wi-Fi-yhteys katkeaa ja Mobile WiFi sammuu.

Varmista ennen virran kytkemistä uudelleen, että laitteella on asianmukainen ilmanvaihto ja että se on jäähtynyt.

31010***_01

