

# ANSKAFFNING AV OPTOFIBER TILL SMÅHUS



1.

## Beställning

Beställ vår fiber till ditt hem via blanketten på vår webbplats eller genom att ringa oss. Börja med att kontrollera om Elisa Talokuitu är tillgänglig i ditt område.



2.

## Planering

Vår expert kommer överens med dig om hur nätet på tomten och inomhus ska genomföras.



3.

## Bygg av fibernät

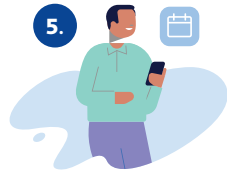
På tomten utförs gräv- arbetet enligt genomförandeplanen. Efter arbetet återställs gården så fort som möjligt.



4.

## Montering av fiberkabel

Efter grävarbetet monteras fiberkabeln på husets yttervägg eller i ett tekniskt rum.



5.

## Boka tid för införande av kabel

Du får ett sms för att kunna boka tid för en slutlig koppling antingen via OmaElisa eller per telefon på 010 190 280.



6.

## Införing av fiberkabel

Vår expert gör kopplingarna i inomhusnätet, installerar kringutrustningen och kontrollerar att allt fungerar. Passa på att sätta fart på internet!

## Beställning av Elisans optofiber via nätet eller per telefon (1)

Du får mer information om Elisa Talokuitu och kan göra en beställning på [elisa.fi/kuitu](http://elisa.fi/kuitu) eller per telefon, tfn 010 263 3525, må–fr 9–16 (8,35 cent/samtal + 16,69 cent/minut)

## Planering av fiberuppkoppling (2)

Planeraren ringer för att komma överens om en tomtsyn och besöker stället vid behov. Vid synen fastställs det ställe varifrån fiberkabeln monteras på tomten, det ställe varifrån kabeln förs in i huset och det sätt på vilket sätt inomhusnätet genomförs i fråga om kabel-tv:n och bredbandet. I slutet av besöket får du ett dokument om planen. Om du vill ha mer information, skicka ett meddelande till den e-postadress som du fick planen från.

Högst 3 veckor efter att en beställnings- bekräftelse skickats.

## Bygg (3) och montering av optofiber (4)

Elisa lämnar nödvändiga ansökningar om tillstånd till byggande i allmänna gatuområden till kommunen/staden, om fiberkapaciteten inte redan har införts på tomtgränsen.

### Montering av fibernät på tomt

I nya hus monteras kabeln när huset byggs i anslutning till de tomtrör som genomförts av kunden. I färdiga hus utförs grävarbetet i form av låg grävning på 30–40 cm djup så att monteringskador kan undvikas.

### Montering av fibernät i fastigheter

Den fiberoptiska korskopplingsboxen installeras antingen i ett tekniskt rum eller på husets yttervägg. I vissa situationer krävs ett andra besök där fibernätet ansluts till en tidigare installerad box.

Senast en vecka före överens- kommen leverans- dag (du ser dagen på beställnings- bekräftelsen).

## Tidsbokning (5) och införing av bredband (6)

### Tidsbokning för införande av bredband och kabel-tv

När alla resterande förberedelserna har gjorts, får du ett sms och kan via **OmaElisa** eller per telefon på 010 190 280 boka lämplig tid för en slutlig koppling av ditt abonnemang.

### Överenskommelse om slutlig koppling

Installatören ringer och kommer överens om en exakt installationstid den dag du valt. Installatören har med sig nödvändig utrustning, gör kopplingarna i ditt hus och kontrollerar till slut att ditt abonnemang fungerar.

- En fiberomvandlare kopplas alltid.
- Om du har beställt kabel-tv, ansluts fiberkabeln till ditt marknät inomhus.
- I fråga om produkten Talokuitu Pro installeras Mesh-enheter i driftläge.

Inom en vecka efter att före- gående fas slutförts.

## Nöjdhetsenkät

En responsenkät om installation av fiberuppkoppling skickas 1–2 månader efter installationen.

Om du vill ha mer information om installationen, kan du lämna en uppringsbegäran i vår kundtjänst på 010 190 280.

[elisa.fi/omaelisa](http://elisa.fi/omaelisa)